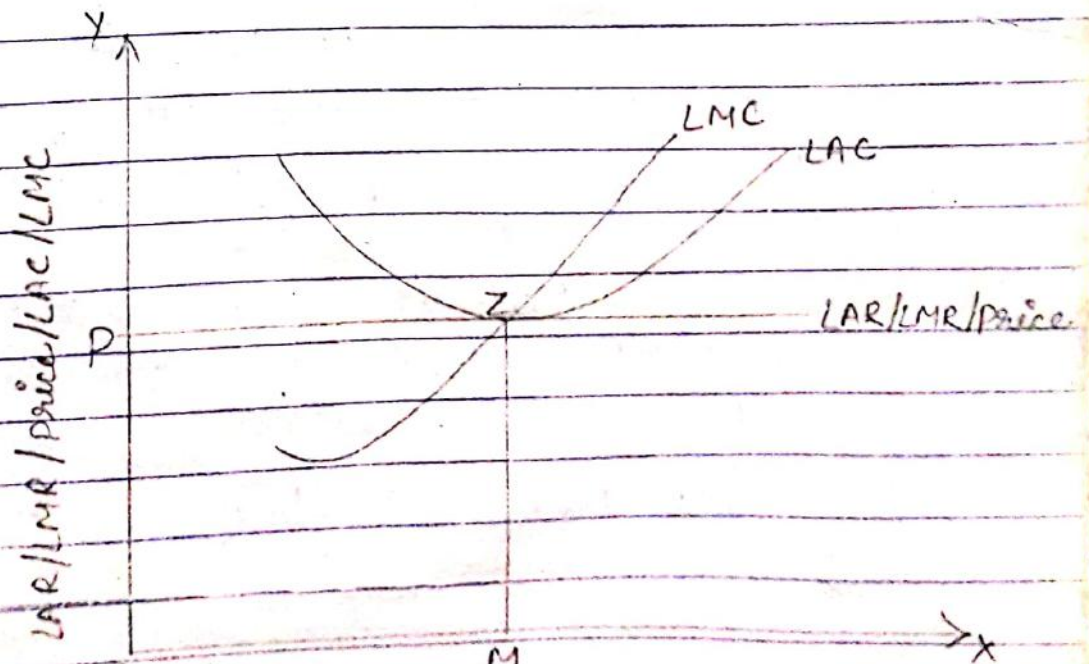


24/08/2020

Economics (I.A)  
(193)

दीर्घकाल में फर्म का संतुलन :->

दीर्घकाल में पूर्ण-प्रतियोगिता के अन्तर्गत एक फर्म का सामान्य लाभ प्राप्त होता है। यदि फर्म का अति सामान्य लाभ प्राप्त हो रहा है तो इसी स्थिति में बहुत सारे फर्म उद्योग में प्रवेश कर पाएंगे। इसी स्थिति में फर्म का सामान्य लाभ प्राप्त होने लगेगा। यदि किसी फर्म का दीर्घकाल में हानि होती है तो इसी स्थिति में हानि उठाने वाले फर्म उद्योग को छोड़ देगा अर्थात् फर्म उत्पादन करना छोड़ देगा। अतः किसी भी स्थिति में फर्म का सामान्य लाभ प्राप्त होगा। फर्म का दीर्घकालीन संतुलन को निम्नोचित द्वारा दिखाया गया है -



चित्र में  $Ox$ -axis पर उत्पादन तथा  $Oy$ -axis पर  $AR/LMR/price/LAC/LMC$  का दिखलाया गया है। चित्र में फर्म  $Z$  बिन्दु पर