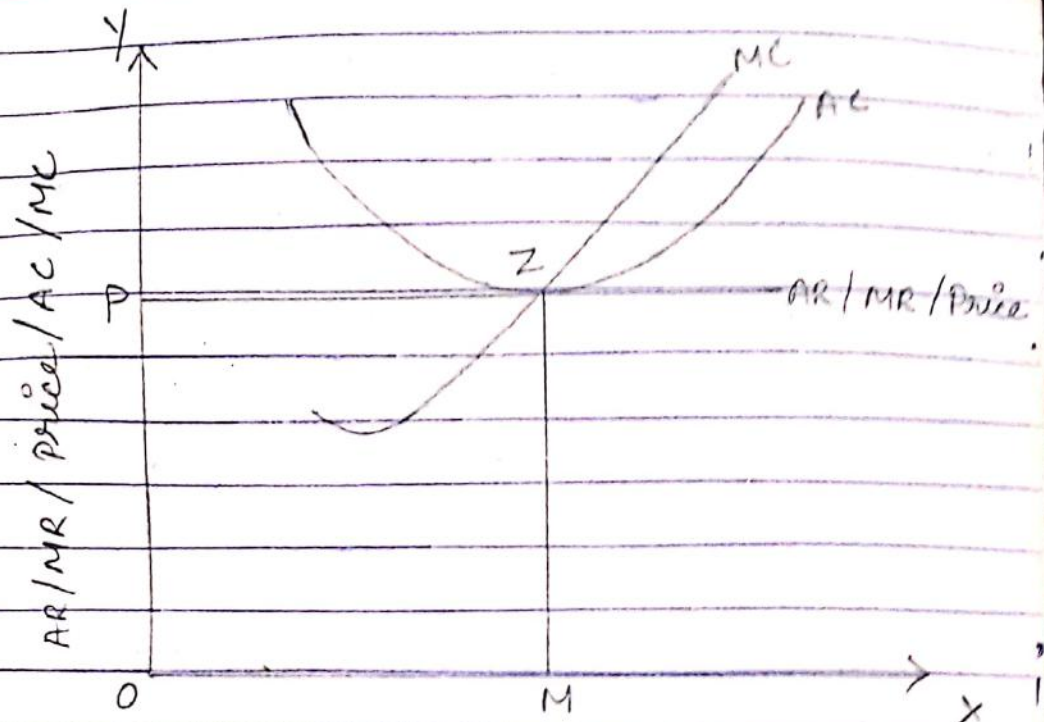


20/08/2020



चित्र में फर्म Z बिन्दु पर संतुलन में है क्योंकि Z बिन्दु पर $MR = MC$ तथा $MC > MR$ का नीचे से ऊपर है। फर्म का सामान्य लाभ प्राप्त हो रहा है क्योंकि फर्म का AR और AC बराबर है। फर्म के सामान्य लाभ को निम्न समीकरण द्वारा दिखाया गया है -

$$\text{Profit} = AR - AC$$

$$AR = ZM$$

$$AC = ZM$$

$$\text{Profit} = AR - AC$$

$$= ZM - ZM$$

$$= \text{Zero}$$

अतः फर्म का सामान्य लाभ प्राप्त हो रहा है।

iii) दोष :- अल्पकाल में पूर्ण प्रतिस्पर्धा का अनन्तकाल तक फर्म का ह्रास भी हो