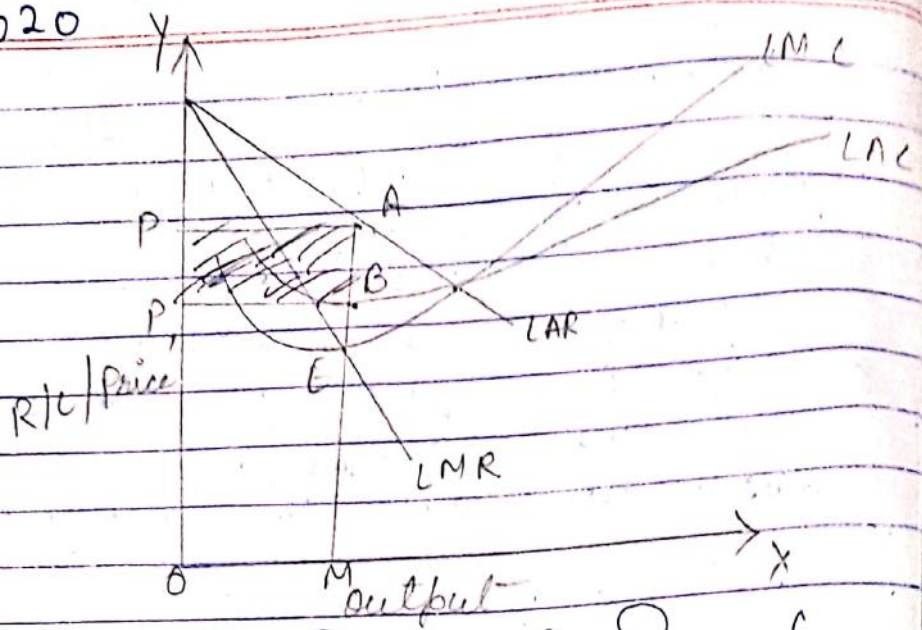


Conch.

(184)

13/08/2020



अधिकतम लाभ से उत्पाद के लोच लम्ह ए बिन्दु पर संतुलन म ए, अर्थात् ए बिन्दु पर $LMR = LMC$ ए अर्थात् LMC, LMR का बिन्दु से जादती ए। अतः लाभ का अंश सामान्य लाभ प्राप्त हो रहा ए, अर्थात्

$$\begin{aligned}
 LAR &= AM \\
 LAC &= BM \\
 \text{Profit} &= LAR - LAC \\
 &= AM - BM \\
 &= AB
 \end{aligned}$$

$$\text{Total profit} = \text{Area } ABP'P$$

अतः सामान्यतया लम्ह का अधिकतम से अतः सामान्य लाभ प्राप्त हो रहा ए

MONOPOLY \Rightarrow Monopoly is that market form in which a single producer controls the whole supply of a single commodity which has no close substitutes.