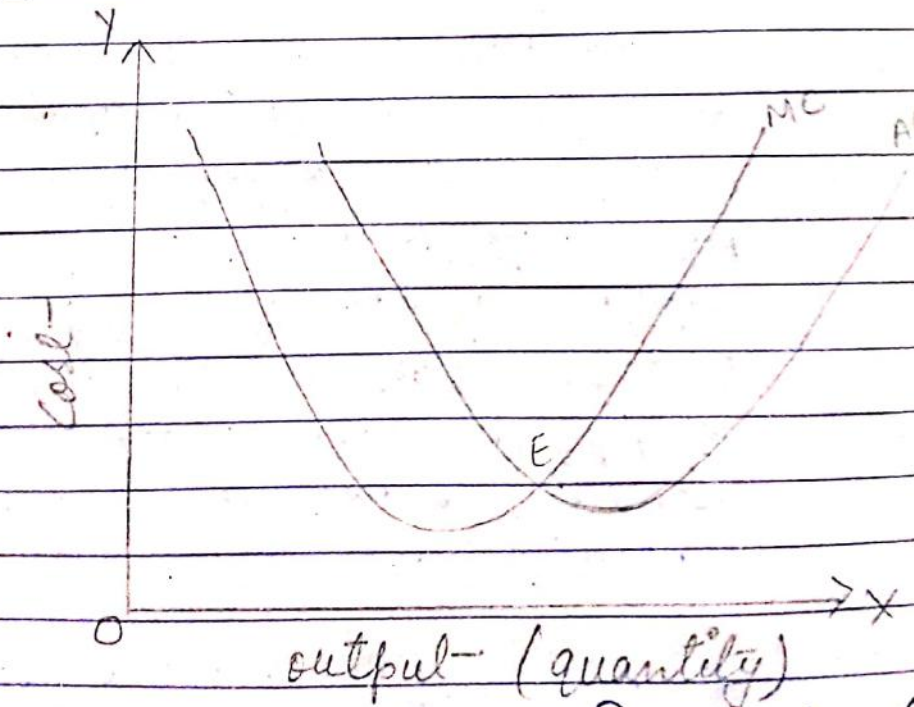


5/8/20

Economics (I.A.)

उपरोक्त चित्र में AR और आय की रेखा है जिससे मांग वक्र भी बनती है तथा MR सीमान्त आय की रेखा है, दोनों रेखाएँ नीचे की ओर गिर रही हैं।

द्वितीय का सम्बन्ध लागू-उत्पन्न से होता है। AC और MC दोनों का आकृति U-आकार का होता है। जब AC रेखा नीचे गिरती है, तो MC भी नीचे गिरता है, किन्तु MC की गिरने का गति AC के गिरने का गति से अधिक होता है। इसी प्रकार जब AC रेखा ऊपर की ओर जाती है तो MC रेखा की बढ़ने का गति AC रेखा के बढ़ने के गति से अधिक होता है। MC रेखा AC रेखा को उसके निम्नतम बिन्दु पर काटती है। इस निम्न चित्र के द्वारा दिखाया गया है -



FIRM का संतुलन \Rightarrow उत्पादिकारी के अन्तर्गत फर्म के संतुलन के लिए निम्न शर्तें होती हैं -

$MR = MC$